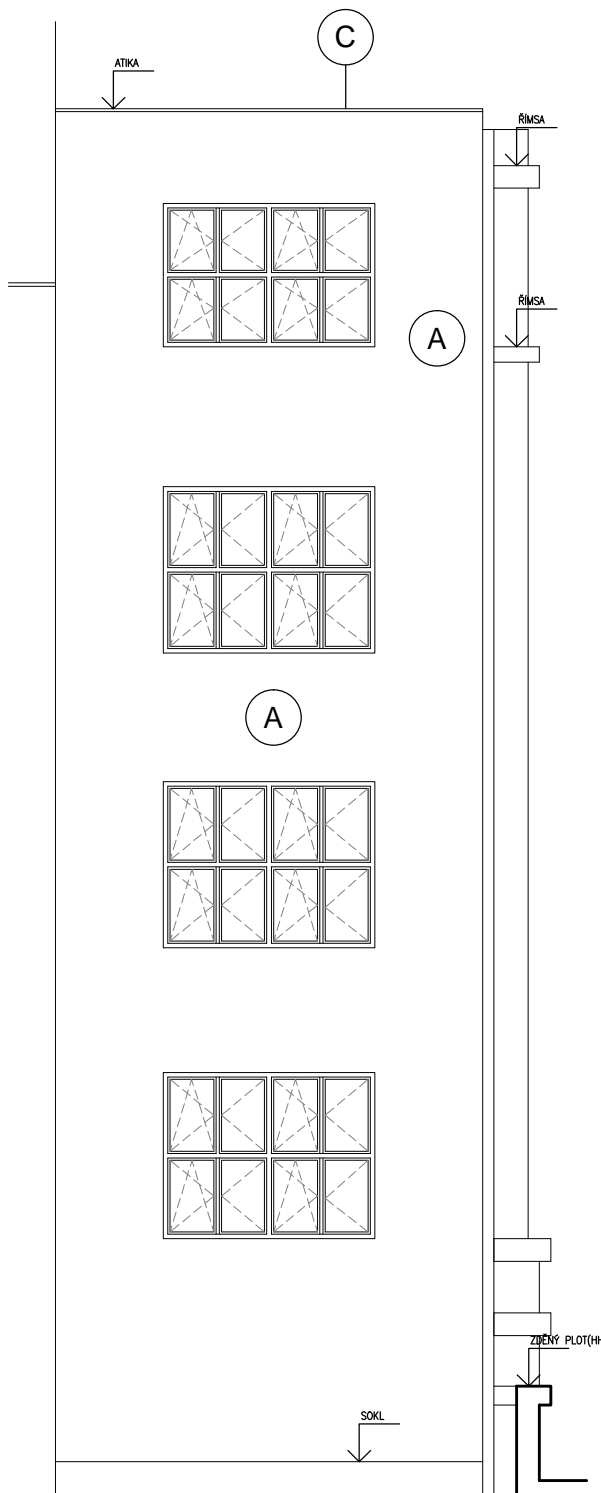


POHLED CH



POHLED ULIČNÍ

(ULICE NERUDOVA)

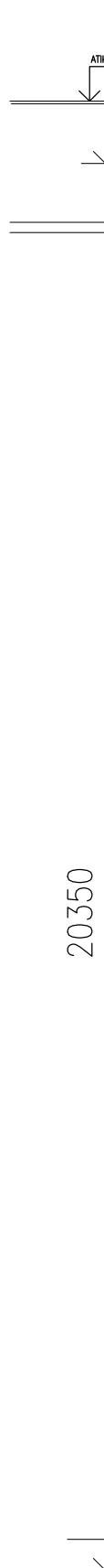
20350



POHLED G

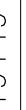
B

C



SŽDC

19149



17310



INFORMAČNÍ CESTA

STÁVAJÍCÍ VSTUPNÍ 2-KŘÍDLÉ PROSKLENÉ DVĚŘE
NEJŠOU PŘEDMĚTEM ŘEŠENÍ (SOUČÁST JINÉ AKCE)

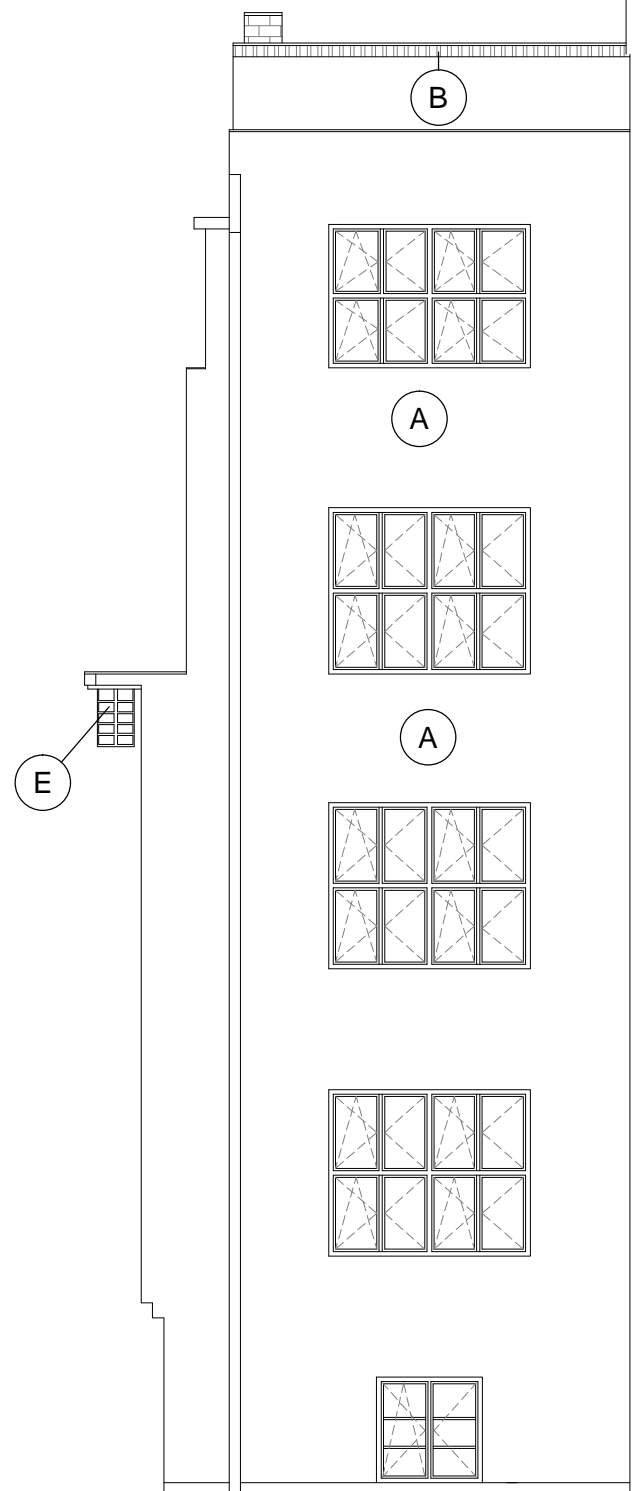
STÁVAJÍCÍ ODVĚTRÁNÍ OKEN V LPP



STÁVAJÍCÍ ODVĚTRÁNÍ OKEN V LPP



POHLED H



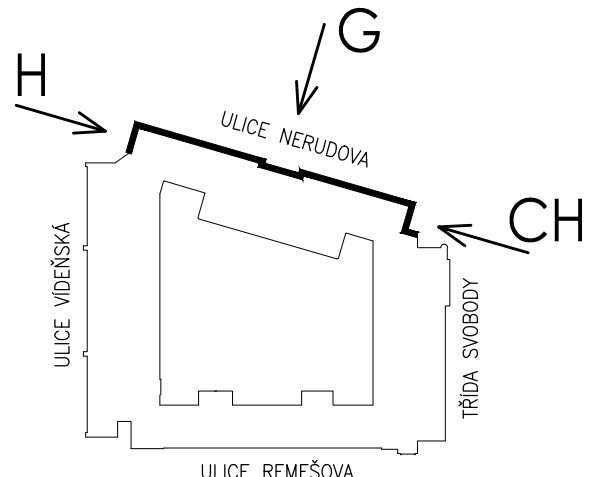
POHLED VNĚJŠÍ SEVEROZÁPADNÍ

(ULICE NERUDOVA)

M 1:100

LEGENDA

- A** PO OSEKÁNÍ STÁVAJÍCÍ OMÍTKY A OČIŠTĚNÍ ZDIVA BUDE PROVEDENA NOVÁ OMÍTKA
PO VYČIŠTĚNÍ BUDE PROVEDENO PROSTŘÍKNUTÍ ZDIVA CEMENTOVOU MALTOU
NEJDRŽE DOJDE K PROVEDENÍ NANESENÍ JÁDROVÉ VÁPCEMOMÍTKY ČÍMŽ DOJDE K VYROVNÁNÍ NEROVNOSTI STÁVAJÍCÍHO ZDIVA
(VZHLEDEM KE STÁVĚMU ZDIVU A JEHO VYROVNÁNÍ JE UVAŽOVÁNO S TL.cca DO 30mm), DÁLE DOJDE K VYROVNÁNÍ PODKLADU POD
STĚRKU S VÝZTUŽOVOU VRSTVOU. PRO VYROVNÁNÍ PLOCHY FASÁDY A PROVEDENÍ VÝZTUŽOVÉ VRSTVY BUDE POUŽIT MINERÁLNÍ
VÁPCEMOMÍTEL S VOLNÝMI UHLÍKOVÝMI VLÁKNY JAKO ROZPTÝLENOU VÝZTUŽÍ, MATERIÁL MUSÍ MÍT VYSOKOU PROPUSTNOST PRO VODNÍ
PÁRY, BÝT ODOLNÝ PROTI POVĚTRNOSTNÍM VLIVŮM A VODOODPUDIVÝ
VRCHNÍ STĚRKOVÁ OMÍTKA BUDE POUŽITA MINERÁLNÍ STRUKTURNÍ ŠKRABANÁ OMÍTKA S OBSAHEM VÁPNA A CEMENTU, BOHACENÁ
SYNTECKOU PRYSKYŘICÍ, S PŘÍSADEMI NA OPTIMALIZACI PŘILNAVOSTI A OPTIMÁLNÍ ZPRACOVÁNÍ, STRUKTURNÍ OMÍTKA JE SPECIÁLNĚ
URČENA NA PODKLADOVÉ MINERÁLNÍ OMÍTKY, NEBO NA SANAČNÍ OMÍTKY A TEPELNĚ IZOLAČNÍ OMÍTKY, PŘÍPADNĚ DALŠÍ NOSNÉ
PODKLADY NA MINERÁLNÍ NEBO ORGANICKÉ BÁZI
FASÁDNÍ BARVA MINERÁLNÍHO CHARAKTERU PLNĚNÁ UHLÍKOVÝMI VLÁKNY S OBSAHEM FOTOKATALYTICKÝCH PIGMENTŮ
VYSOCE PROPUSTNÁ PRO VODNÍ PÁRY, EXTREMNĚ VODOODPUDIVÁ S PERLICOVÝM EFEKTEM
PODKLADY NA MINERÁLNÍ NEBO ORGANICKÉ BÁZI
- B** REZNÉ ZDIVO – TATO ČÁST BUDE NEJPRVE OČIŠTĚNA TLAKOVOU VODU A DÁLE CHEMICKOU CESTOU
POTÉ BUDE REZNÍ ZDIVO PLOŠNĚ PŘESPÁROVÁNE (POŠKOZENÉ ČÁSTI PLOCHY REZNÉHO ZDIVA cca10% JE
UVAŽOVÁNO S NAHRAZENÍM REZNÉHO ZDIVA NOVÝM OBKLADEM CIHELNÝMI PÁSKY SE ZASPÁROVÁNÍM)
- C** KLEMPÍŘSKÉ PRVKY – STÁVAJÍCÍ PŘÍPADNĚ NOVĚ PROVEDENÉ, TITANZINKOVÝ PLECH TL. 0,7mm (VČETNĚ VŠECH DOPLŮKŮ)
- D** ARCHITEKTONICKÉ PRVKY NA FASÁDĚ – STÁVAJÍCÍ POVRCH–UMĚLÝ KÁMEN, BUDE PROVEDENO OČIŠTĚNÍ TLAKOVOU PŘÍPADNĚ OPISKOVÁNO, VYSRAVENÍ PŘÍPADNÝCH TRHLIN VČETNĚ PRUŽNOU CEM.STĚRKOU
V VČETNĚ KONEČNÉ PENETRACE CELE PLOCHY PRVKU
- E** STÁVAJÍCÍ SVÍTIDLO – BUDE PROVEDENA DEMONTÁŽ A CELKOVÁ REPASE A ZPĚTNÁ MONTÁŽ



Veškerá práva vyhrazena. Tento výkres a detail je majetkem projektanta a nesmí být použit celý ani z částí bez písemného souhlasu.

VYPRACOVAL ING.P.MYSLIVEC, M.KUBÁTOVÁ		ZODP.PROJEKTANT ING.P.MYSLIVEC	TAPA projekt TAPA projekt s.r.o. Waldhauserova 948, Havlíčkův Brod 580 01 IČO:25 92 93 13, tel. +420 569 333 273 e-mail: posta@tapa-p.cz
OBEC: OLOMOUC		KRAJ: OLOMOUCKÝ	
INVESTOR: SPRÁVA ŽELEZNIČNÍ DOPRAVNÍ CESTY, S.O.			
PRAHA 1, NOVÉ MĚSTO, DLÁŽDĚNÁ 1003/7, 110 00			
OLOMOUC NERUDOVA 1 - OPRAVA FASÁDY			DATUM 5/2015
D - ARCHITEKTONICKO - STAVEBNÍ ŘEŠENÍ			OKEL PD
k.d. Olomouc pr.č. 1076			ZAK.Č. 15015
NÁZEV VÝKRESU: POHLED VNĚJŠÍ SEVEROZÁPADNÍ			MĚŘITKO 1:100
			Č.V. ST01
			C.KOPIE